

# 國立交通大學學位論文格式規範

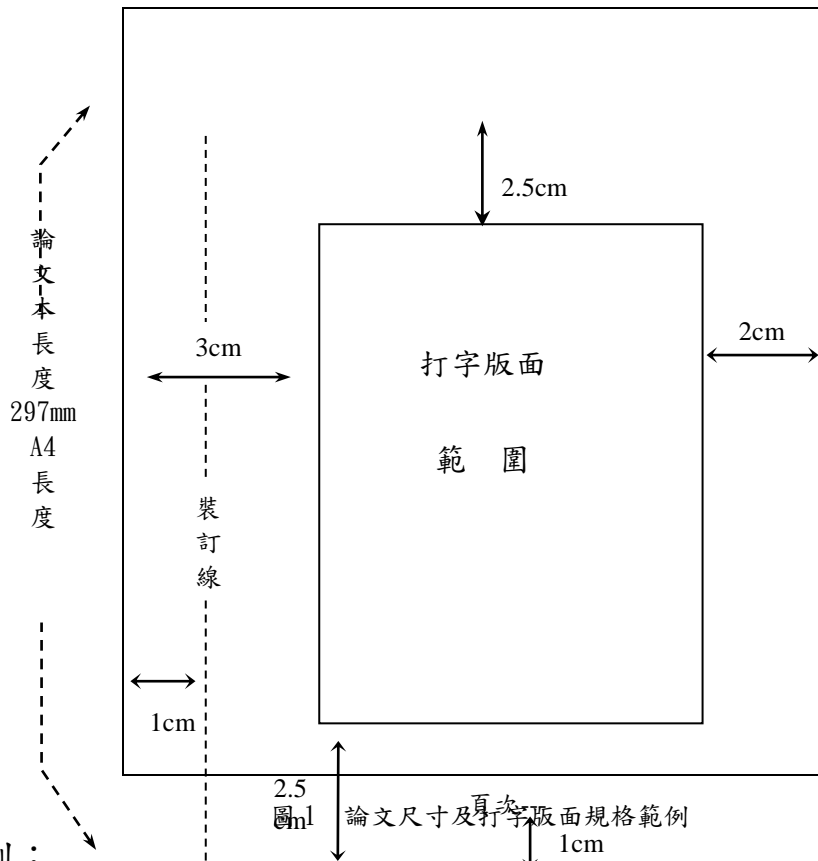
107 年 04 月修訂

## 一、論文編印項目次序

- |                |          |                   |
|----------------|----------|-------------------|
| 1. 封面          | 7. 英文摘要  | 13. 論文本文          |
| 2. 書名頁         | 8. 誌謝或序言 | 14. 參考文獻          |
| 3. 授權書         | 9. 目錄    | 15. 附錄            |
| 4. 博士論文指導教授推薦書 | 10. 表目錄  | 16. 自傳 (Vita) 或簡歷 |
| 5. 論文口試委員會審定書  | 11. 圖目錄  | 17. 封底            |
| 6. 中文摘要        | 12. 符號說明 |                   |

## 二、規格說明

- 封面：如附件一，著者繕填系所名稱，學位別，論文名稱（中、英文），指導教授及本人姓名，提送年月等。
- 書名頁：包括論文中英文名稱，著者及指導教授中英文姓名、校名、系所名稱、學位別、提送論文英文說明及地名，提送年月等，如附件二。
- 授權書：如附件三之一（**博碩士論文紙本論文暨全文電子檔著作權授權書**）、附件三之二（博碩士紙本論文著作權授權書）、附件三之三（國家圖書館博碩士論文電子檔上網授權書）。
- 博士論文指導教授推薦書：由各所自定，可有可無。
- 口試委員會審定書：如附件四，注意學位別修改。
- 中英文摘要：內容應說明研究目的，資料來源，研究方法及結果等，約 500~1000 字（並以一頁為限），中英文各一份裝訂於論文內，格式如附件五、六。
- 論文尺寸及紙張：以 210mm \* 297mm 規格 A4 紙張繕製。封面封底採用 150 磅以上布紋紙或卡紙，顏色均由各所指定。
- 版面規格：紙張頂端留邊 2.5 公分，左側留邊 3 公分，右側留邊 2 公分，底端留邊 2.5 公分，版面底端 1.5 公分處中央繕打頁次（見下頁圖 1）。
- 文字規格：文章主體以中文為主，自左至右，橫式打字繕排，文句中引用之外語原文以（）號附註。
- 頁次：（1）中文摘要至圖表目錄等，以 i, ii, iii, … 等小寫羅馬數字連續編頁。  
（2）論文第一章以至附錄，均以 1, 2, 3, … 等阿拉伯數字連續編頁。
- 裝訂：自論文本左端裝訂，書背打印畢業年度，學位論文別，論文名稱，校、院、系所名，著者姓名。（見附件十三）。
- 論文書目及全文線上建檔：依學校規定將論文書目及全文上網建檔，請參考 <http://www.lib.nctu.edu.tw/etd> 說明。
- 送繳：口試通過論文審定後，繳交碩士論文二本（平裝，淡黃色不打亮光）至專班。



三、撰作細則：

1. 目錄：按本規範所訂“論文編印項目次序”各項順序，依次編排論文內容各項目名稱、章、節編號、頁次等（見圖 2）。

目 錄		頁次
中文摘要	.....	i
英文摘要	.....	ii
誌謝	.....	iii
目錄	.....	iv
表目錄	.....	v
圖目錄	.....	vi
符號說明	.....	vii
一、緒論	.....	1
二、研究內容與方法	.....	7
2.1 XXXX	.....	10
2.1.1 XXX	.....	11
2.1.2 XXXXXX	.....	12
三、理論	.....	16
3.1 XXXXX	.....	17
3.2 XX	.....	19
四、實驗部份	.....	23
五、結論	.....	28
六、XXX	.....	30
參考文獻	.....	35
附錄一	.....	36
附錄二	.....	37
自傳	.....	40

圖 2 目錄編排範例

2. 圖表目錄：文內表圖，各依應用順序，不分章節連續編號，並表列一頁目次（見圖 3）。

表目錄	
表 1 形狀記憶合金的分類.....	30
表 2 xxx.....	31
表 3 xxxxxx.....	32

圖目錄	
圖 1 組織系統圖.....	10
圖 2 xxx.....	12
圖 3 xxxxxx.....	15

圖 3 圖、表目錄範例

3. 符號說明：各章節內所使用之數學及特殊符號，均集中表列一頁說明，以便參閱，表內各符號不須編號（見附件九）。

4. 論文本文：

- (1) 章節編號：章次使用一、二、……等中文數字編號，節段編號則配合使用一、1-1、1-1-1、1.、(1)、① 等層次順序之阿拉伯數字。
- (2) 章節名稱及段落層次：（見圖 4）。
  - ①章次、章名稱位於打字版面頂端中央處。
  - ②節次、段次均自版面左端排起，各空一、二格後，繕排名稱。
  - ③小段以下等號次及名稱，均以行首空數格間距表明層次。

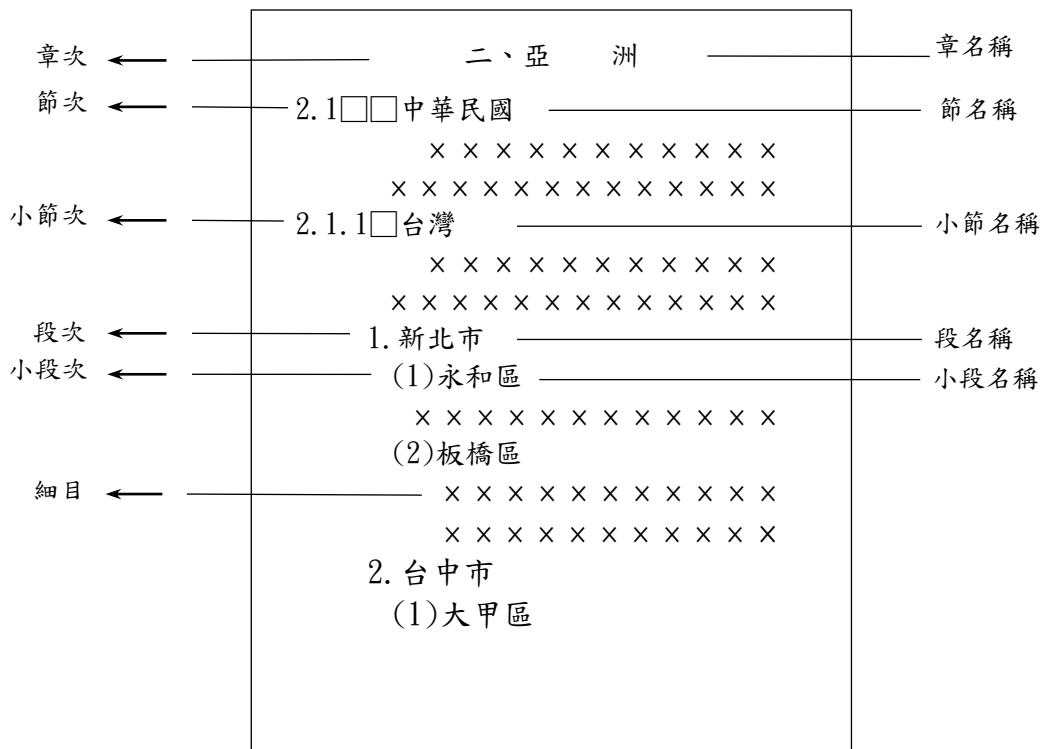


圖 4 章節、段落、文字層次範例

(3) 行距：中文間隔一行，每頁最少 32 行，英文間隔 1.5 或 2 行(Double space)，每頁最少 28 行，章名下留雙倍行距。

(4) 字距：中文為密集字距，如本規範使用字距，每行最少 32 字。英文不拘。

(5) 文句內數字運用：

①描敘性、非運算之簡單數字及分數數字，以中文數字表示。

例：一百五十人，三萬二仟元，六十分之十七等。

②繁長者視情況使用中文或阿拉伯數字，以簡明為宜。

例：美金三十三億元（不用 3, 300, 000, 000 元）。

\$15, 349（不用一萬五千三百四十九美元）。

(6) 數學公式：文中各數式，依出現次序連續編式號，並加（ ）號標明於文中或數式後。

例：

$$\partial C / \partial (RPP) = H - \left[ \sum_{D=RPP/S}^{\infty} f(D) \right] bA/Q \quad (35)$$

$$\partial C / \partial Q = H/2 - \sigma S A/Q - \left[ \sum_{D=RPP/S}^{\infty} (SD - RPP) f(D) \right] bA/Q^2 \quad (36)$$

令(35)式及(36)式為 0，得到最適條件：

(7) 註腳：①特殊事項論點等，可使用註腳(Footnote)說明。

②註腳依應用順序編號，編號標於相關文右上角以備參閱。各章內編號連續，各章之間不相接續。

③註腳號碼及內容繕於同頁底端版面內，與正文之間加劃橫線區隔，頁面不足可延用次頁底端版面。

例：

車廂外乘客之旅行時間包含步行時間<sup>10</sup>及等車時間，茲分析如下：

① 若捷運鐵路之服務帶寬度為 W 公尺<sup>11</sup>，行人步道系統呈方格型分佈(Grid Type)且旅次均勻發生，如圖 4 所示。

·  
·  
·  
·  
·  
·  
·  
·  
·  
·  
·  
·  
·  
·

<sup>10</sup> 本文在考慮車站之可及性時，係假設乘客以步行為主。

<sup>11</sup> 嚴格言之，捷運鐵路之服務範圍係以車站為中心，W 為半徑之圓形面積，而 W 可由步行速率乘以乘客所能容忍之步行時間求得。

- (8) 文獻參閱：文中所有參考之文獻，不分中英文及章節，均依參閱順序連續編號，並將參閱編號，加〔〕號標明於參閱處。文獻資料另編錄於論文本文之後。

例：

在設計  $x$  管制圖時最常用的成本模式是 Duncan〔1〕所導出來的模式。此模式是根據下述製程行為和收入的某些假設而成立的。

- (9) 圖表編排：

- ① 表號及表名列於表上方，圖號及圖名置於圖下方。資料來源及說明，一律置於表圖下方。  
② 圖表內文數字應予打字或以工程字書寫。

表 1 xxxxx

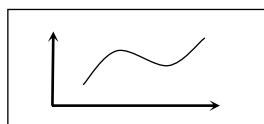
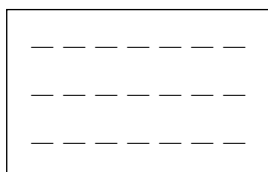


圖 3 xxxxx

資料來源：xxxx

資料來源：xxxx

## 5. 參考文獻資料編排

- (1) 所有參考文獻資料，均置於論文本文之後，獨立另起一頁，按參閱編號依次編錄(見附件十)，頁次仍與本文接續。  
(2) 各類資料項目順序及格式：  
① 書籍：書名下加底線(underline)，格式如下，項目如無，可從略。

著者姓名，合著者，合著者，書名，卷數，譯者，再版版本，						
1	2	3	4	5	6	7
書名，(編者)，出版者，出版地，出版年月						
8	9	(或著有編者發行)			11	12
10						

- 例：〔1〕張起鈞，吳怡，中國哲學史話，四版，台北，著者發行，民國五十九年。  
〔2〕Jelinek, F., Probabilistic Information Theory, McGraw-Hill, New York, 1968.  
〔3〕胡立人、張源渭、黃克東，數字化中文字彙，系統出版社，台北，民國六十六年。

說明：

- a. 一人以上著者，應按原文獻中順序繕列。  
b. 三人以上著者，則僅書第一著者姓名，後加“等”字，或“et al.”。  
例：姚從吾等編著。M.W. Du, et al.  
c. 機關，學校等著者，則將團體名稱比同個人著者姓名繕列。  
例：中國圖書館學會，圖書館標準，正中書局，台北，民國五十四年。

d.一連串書的作者為同一人時，以橫線代表重複之作者姓名。

例：〔1〕李期泰，外交學，正中書局，台北，民國五十一年。

〔2〕——，國際政治，正中書局，台北，民國五十二年。

e.作者不詳時，以書名開始。

例：〔1〕北京大學五十週年紀念特刊，（〔北平？〕，出版者不詳，民國三十七年）。

〔2〕Sake, Nonpareil Press, Chicago, 1910.

f.翻譯作品

例：〔1〕（德）赫塞（Herman Hesse）著，鄉愁，陳曉南譯，新潮文庫，台北，民國六十五年。

〔2〕Lissner, Ivar, The Living Past, Translated by J. Maxwell Brownjohn, G. P. Putnam's Sons, New York, 1957.

g.作者以筆名、別號發表作品時，仍用筆名或別號，並以方括號將查出之作者本名括起來，放在筆名或別號之後。

例：〔1〕孟瑤〔楊宗珍〕，飛燕去來，再版，皇冠雜誌社，台北，民國六十三年。

〔2〕Penrose, Elizabeth, Cartright (Mrs. Markben), A history of France, John murray, London, 1872.

②期刊報章論文：刊物名稱下加底線(underline)，中文篇名加「」號，西文篇名加“ ”號。格式如下：

著者姓名，合著者，	“篇名”，	(報)刊名，	卷，期，	例
1	2	3	(期刊名及刊期)	5
			4	
頁次，期刊發行者，	發行年月			
6	7	8		

戎，「如何解決公務人員住的困難」，中國論壇，38~42頁，民國六十五年七月二十五日。

〔2〕Swanson Don. "Dialogue with a Catalogue", Library Quarterly, 34, pp. 13-25, December 1963.

〔3〕陳永健，蔡中川，「計算機輔助之中文印刷系統」，科學發展月刊，第三卷第七期，558~569頁，66年7月。

③會議論文集

著者姓名，	“篇名”，	論文集名稱，	頁次，	會議地名、國名，	
1	2	(會議名稱)	4	5	6
			3		
會議年月					
7					

例：蔡中，「拓樸分析法之電性意義」，67年度電子材料、元件及電子電路技術研討會，A52~A57頁，台北，民國67年6月23日。

④學位論文

著者姓名，	“篇名”，	畢業學校，	論文學位，	畢業年月
1	2	3	4	5

例：薛榮桃，「異長中文資料儲存法之研究」，國立交通大學，碩士論文，民國 67 年。

6. 附錄：凡屬大量數據、推導、註釋有關或其他冗長備參之資料、圖表，均可分別另起一頁，編為各附錄（見附件十一）。

# 國立交通大學

電機學院 電信學程

## 碩士論文

NGPLS - 一個非 GPS 之定位系統

NGPLS - A Non GPS Position Location System

研究生：范大銘

指導教授：黃志銘 教授

中華民國一零四年十月



NGPLS - 一個非 GPS 之定位系統  
NGPLS - A Non GPS Position Location System

研究生：范大銘

Student : Da-Ming Fan

指導教授：黃志銘

Advisor : Chih-Ming Huang

國立交通大學  
電機學院 電信學程  
碩士論文

A Thesis

Submitted to College of Electrical and Computer Engineering

National Chiao Tung University

in partial Fulfillment of the Requirements

for the Degree of

Master of Science  
in

Communication Engineering

October 2015

Hsinchu, Taiwan, Republic of China

中華民國一零四年十月

附件三 博碩士論文全文電子檔著作權授權書

請使用本校博碩士論文系統自動產生之授權書

# 國立交通大學

## 論文口試委員會審定書

本校 電機學院碩士在職專班 \_\_\_\_\_ 組 \_\_\_\_\_ 君

所提論文： \_\_\_\_\_

(中文) \_\_\_\_\_

(英文) \_\_\_\_\_

合於碩士資格水準、業經本委員會評審認可。

口試委員： \_\_\_\_\_

\_\_\_\_\_

指導教授： \_\_\_\_\_

班主任： \_\_\_\_\_

中華民國 \_\_\_\_\_ 年 \_\_\_\_\_ 月 \_\_\_\_\_ 日



----- (英文題目) -----

-----

student : -----

Advisors : Dr.-----

Dr.-----

Dr.-----

Degree Program of Electrical and Computer Engineering  
National Chiao Tung University

ABSTRACT

A procedure is -----

-----  
-----  
-----  
-----  
-----

# 誌 謝

-----  
-----  
-----  
-----  
-----  
-----  
-----  
-----

# 目 錄

中文提要	.....	i
英文提要	.....	ii
誌謝	.....	iii
目錄	.....	iv
表目錄	.....	v
圖目錄	.....	vi
符號說明	.....	vii
一、	緒論.....	1
二、	研究內容與方法.....	7
2.1	XXXXXX.....	10
2.1.1	XXX.....	11
2.1.2	XXXXXXX.....	12
2.2.1	XXXX.....	13
2.2.2	XXXXXXXXX.....	14
2.2.3	XXX.....	15
三、	理論.....	16
3.1	XXXXX.....	17
3.2	XXXX.....	19
四、	實驗部份.....	21
4.1	XXX.....	22
4.2	XXXX.....	23
五、	結論.....	24
5.1	XXXXXXX.....	25
5.2	XXXXXXXXX.....	27
六、	XXX.....	30
6.1	XXXXXXXXX.....	32
6.2	XXXXXXXXX.....	34
參考文獻	.....	35
附錄一	.....	36
附錄二	.....	37
自傳	.....	40

### 符 號 說 明

- $\Delta g_c$  : chemical free energy difference  
 $\sigma$  : interfacil energy per unit area  
 $A$  : elastic strain energy coefficient  
 $B$  : stress induced martensite  
SIM : stress induced martensite  
 $\sigma^{P-M}$  : critical stress to induce SIM  
 $\gamma$  : surface tension force  
 $r_1 \cdot r_2$  : radius of curvature  
 $\Delta \mu$  : chemical potential gradient  
 $\Omega$  : atomic volume  
T.D. : theoretical density

### 參 考 文 獻

1. -----
  2. -----
  3. -----
  4. -----
- - 
  - 
  -



附 錄 一

-----  
-----  
-----

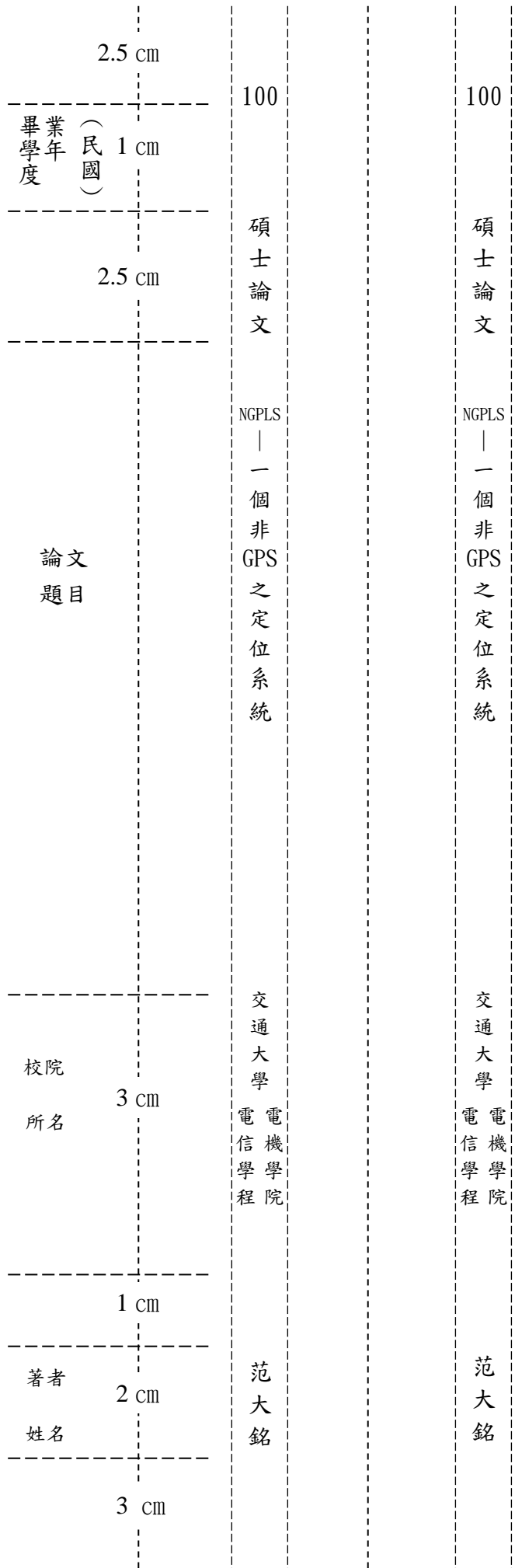
- 
- 
- 
- 
- 

自 傳

-----  
-----  
-----

- 
- 
- 
- 
- 
- 
- 
- 

-----  
-----  
-----  
-----



# 論文封面書背範例一

畢業學年度非民國年度

例：民國 101 年 8 月~民國 102 年  
7 月畢業，屬於 101 學年度

國立交通大學

電機學院 電信學程

碩士論文

差模傳輸線跨越不連續參考平面及EMI之效應分析

Analysis of the Effects on Differential Transmission Line  
Passing over the Discontinual Reference Plane and EMI Radiation

研究生： [ ]

指導教授： [ ] 教授

中華民國 一〇一 年 七 月

民國年度

100

碩士論文

差模傳輸線跨越不連續參考平面及EMI之效應分析

交通大學

電機學院  
電信學程

# 論文封面書背範例二

畢業學年度非民國年度

例：民國 101 年 8 月~民國 102 年  
7 月畢業，屬於 101 學年度

100

國立交通大學

資訊學院 資訊學程

碩士論文

一個不需帶裝置的室內人員偵測方法

A Device-free Location Detection Scheme

for Indoor Environment

研究生：[REDACTED]

指導教授：[REDACTED] 教授

中華民國一百零壹年二月

民國年度

碩士論文  
一個不需帶裝置的室內人員偵測方法

交通大學

資訊學院